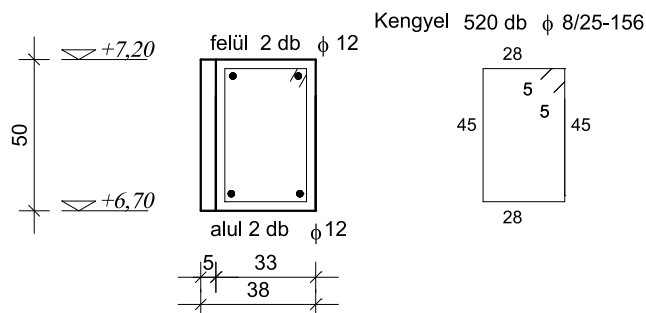


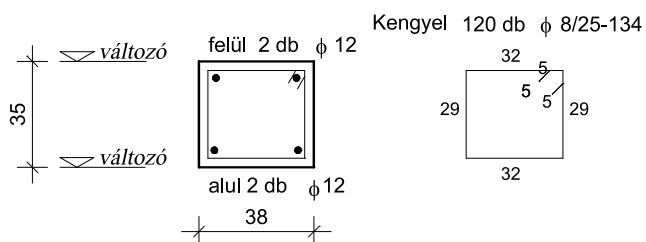
K25 koszorú-gerenda

készül: 130 m



K31 koszorú

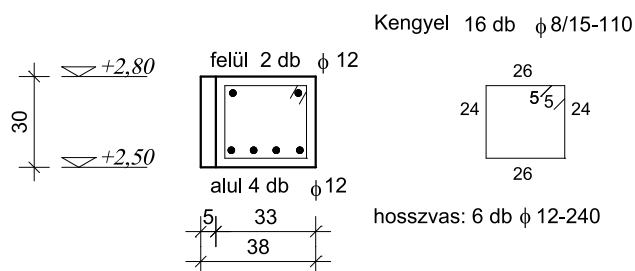
készül: 130 m



K32 koszorú

(ferde lezáró)

készül: 30,0 m



G1 gerenda

készül: 11 db

hossza: 2,4 m

Anyagminőség:

Beton C20/25-16-F3

Betonacél: B 500

Betontakarás: 25 mm

Végfalak merevítése - részletek M = 1 : 25

				Raktárépület átalakításának kiviteli terve	Munkasz.: S15016
				Építető: VÉGH-VÁR KFT Solt, Mikszáth K. u. 71.	Rajz jele: S 4
				Építési hely: Dunavecse, 0288/16 hrsz	2016. június
				Tervező: Helfrich Salamon okl. építőmérnök E2-03-0184 okl. vasbetonépítő szakmérnök TT/03-0066/2016	ifj. Helfrich Salamon építőmérnök tűzvédelmi szakmérnök